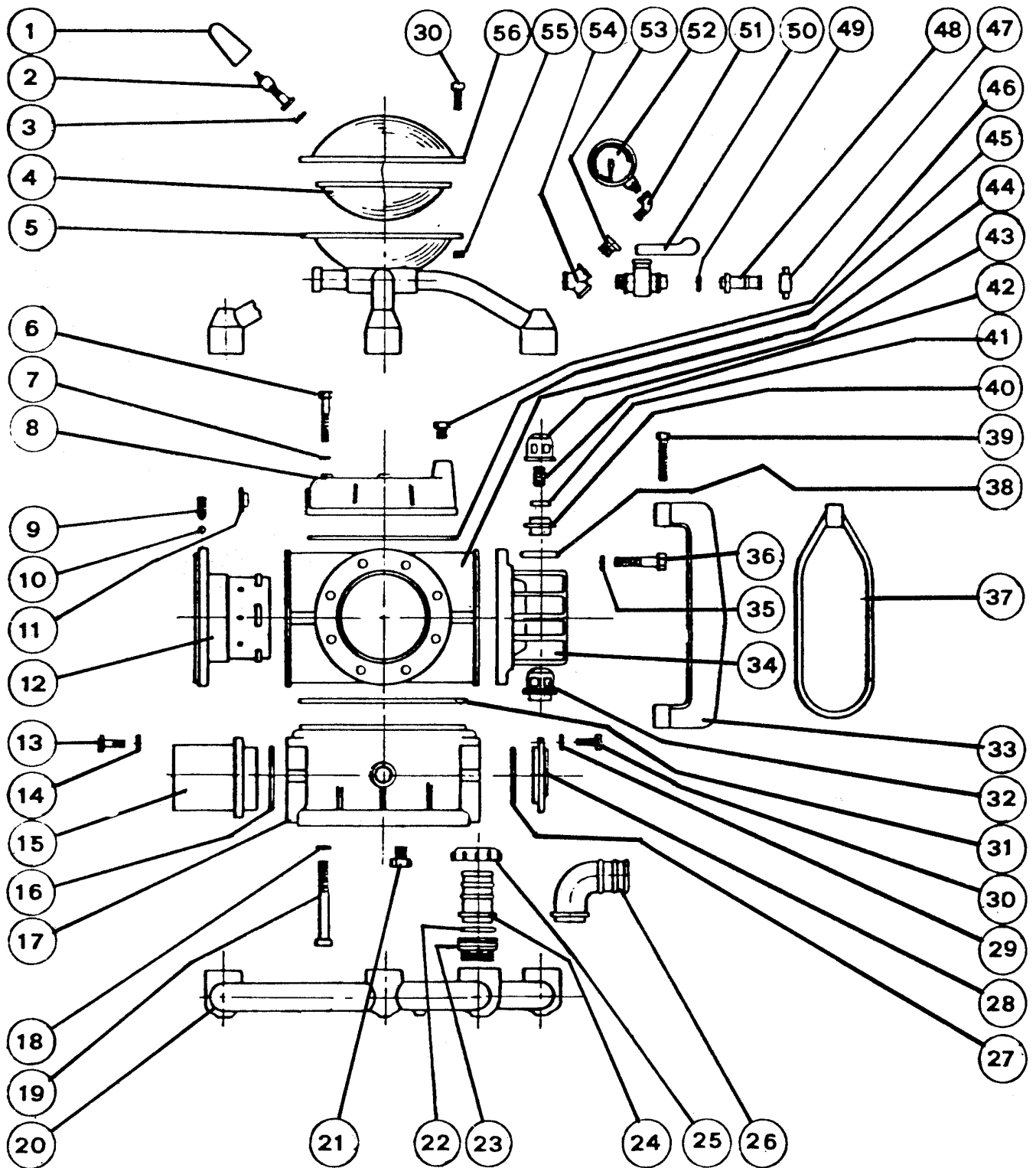


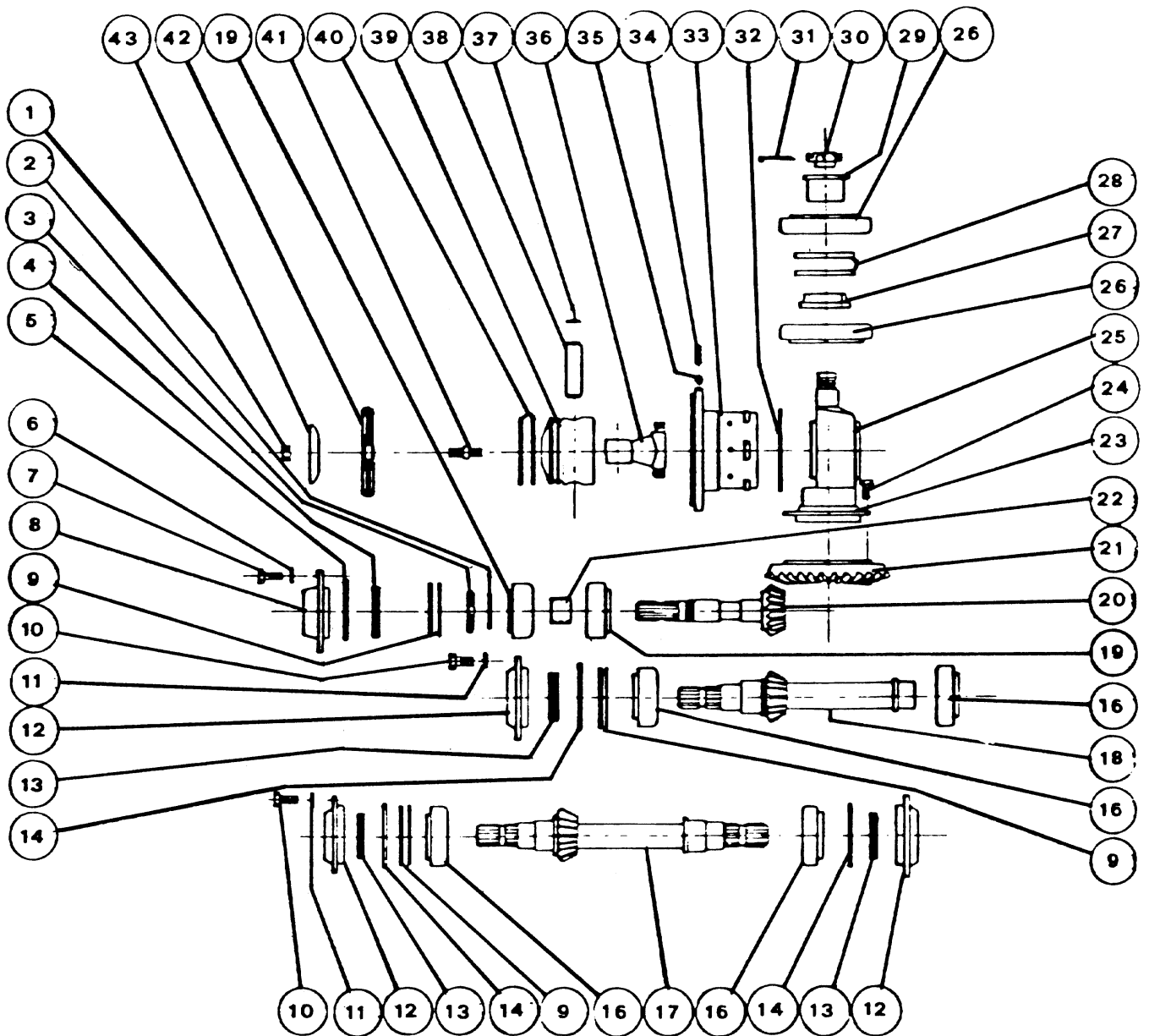
Reservevedele PL 113 & PL 184



Pos.	Antal PL113	Antal PL184	Varebetegnelse	Varenummer
1	1	1	Ventilkappe	2024927076100
2	1	1	Ventil	2024927076101
3	1	1	O-ring	2024921003037
4	1	1	Gummikalot	2024927076102
5	1		Grenrør PL113	2024927077100
5		1	Grenrør PL184	2024927076103
6	4	4	Fastspændingsbolt	2024961020004
7	4	4	Skive	2024964014000
8	1	1	Dæksel	2024927076104
9	3	4	Udluftningsskrue	2024961087001
10	3	4	3/16" ventilkugle	2024931020006
11	1	1	Oliekontroløje	2024927080106
12	3	4	Cylinder	2024927080164
13	6	6	Bolt 8 x 30	2024961021002
14	6	6	Skive	2024964014001
15	1	1	Gearkasse 540mm.	2024927076105
15	1	1	Gearkasse 650mm.	2024927076106
16	1	1	O-ring	2024921003135
17	1	1	Pumpesokkel	2024927076107
18	6	6	Skive	2024964014001
19	6	6	Fastgøringsbolt	2024961023014
20	1		Grenrør PL113	2024927077101
20		1	Grenrør PL184	2024927076108
21	1	1	1/2" prop	2024965023002
22	1	1	Pakning	2024927076109
23	1	1	Brystnippel	2024927076110
24	1	1	Ligeløbende studs	2024927076111
25	1	1	Omløber	2024927076112
26	1	1	Vinkelløbende studs	2024927076113
27	1	1	O-ring	2024921003135
28	1	1	Dæksel	2024927076114
29	6	6	Skive	2024964007002
30	6	6	Bolt 10 x 30	2024961021001
31	1	1	O-ring	2024921003160
32	6	8	Ventil - komplet	2024927076115
33	3	4	Forbindelsesbøjle	2024927076116
34	3	4	Membrandæksel	2024927076117
35	8	8	Mellelægsskive	2024964007004
36	8	8	Bolt	2024961079006
37	3	4	Spændebøjle	2024927076118
38	6	8	O-ring	2024927076119
39	4	4	Bolt 12 x 45	2024927080114
40	6	8	Ventilsæde	2024927076120
41	6	8	Ventilplade	2024927076121
42	6	8	Ventilfeder	2024927076122
43	6	8	Ventilføring	2024927076123
44	1		Pumpehus PL113	2024927077102
44		1	Pumpehus PL184	2024927076124
45	1	1	O-ring	2024921003162
46	1	1	Oliepåfyldningsprop	2024925005002
47	3	3	Omløber	2024927076125
48	3	3	Slangeforskruning	2024927076126
49	3	3	Pakning	2024927076127
50	3	3	1/2" hane	2024927076128
51	1	1	1/4" sort bøjning	2024927076129
52	1	1	Manometer	2024927076130
53	1	1	Nippelmuffe	2024927076131
54	3	3	1/2" grenrør	2024927076132
55	18	18	Møtrik	2024962007002
56	1	1	Dæksel	2024927076133



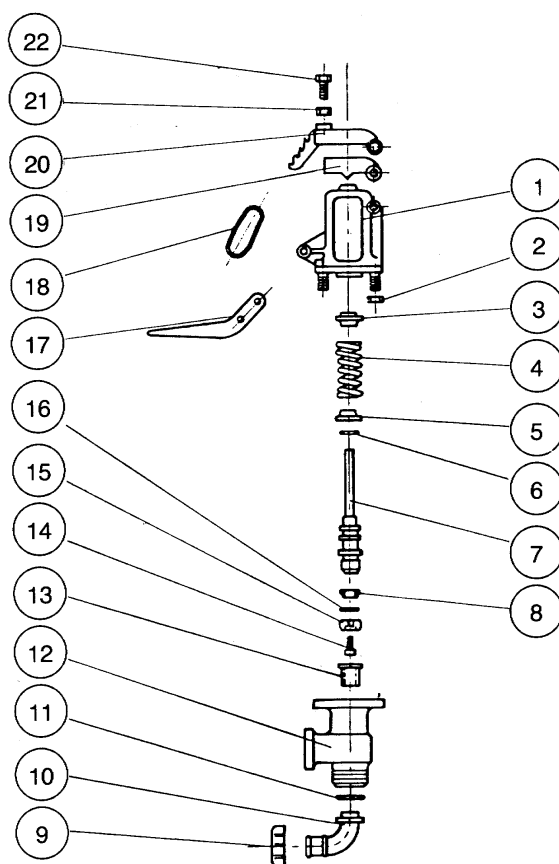
Reserve dele PL 113 & PL 184



Pos.	Antal PL113	Antal PL184	Varebetegnelse	Varenummer
1	3	4	Kronmøtrik	2024927080157
2	1	1	Skive	2024927076150
3	1	1	Gevindring	2024927076151
4	1	1	Simmerring 35x62x10	2024921000023
5	1	1	O-ring	2024921003132
6	6	6	Skive	2024964007001
7	6	6	Bolt 8 x 20	2024961013001
8	1	1	Dæksel	2024927076152
9	1	4	Pakning	2024927076153
10	12	12	Bolt 10x30	2024961015003
11	12	12	Skive	2024964007002
12	2	2	Dæksel	2024927076154
13	2	2	Simmerring	2024921000025
14	2	2	O-ring	2024921003135
16	2	2	Leje	2024931019001
17	1	1	Aksel 540 omdr.	2024927076156
17	1	1	Aksel 650 omdr.	2024927076157
18	1	1	Aksel 540 omdr.	2024927076158
18	1	1	Aksel 650 omdr.	2024927076159
19	2	2	Leje	2024931018001
20	1	1	Aksel 540 omdr.	2024927076160
20	1	1	Aksel 650 omdr.	2024927076161
21	1	1	Spidshjul 540 omdr.	2024927076162
21	1	1	Spidshjul 650 omdr.	2024927076163
22	1	1	Afstandsring	2024927076164
22	1	1	Afstandsring	2024927076165
23	1	1	Aksel for pejlestang	2024927076166
24	8	8	Skrue	2024961015002
25	1	1	Broncebøsning	2024927076167
26	2	2	Leje	2024931018008
27	2	2	Afstandsring	2024927076168
28	2	2	Ring til pejlestang	2024927076169
29	1	1	Reduktionsmuffe	2024927076170
30	1	1	Gevindring	2024927076171
31	1	1	Split	2024964016014
32	3	4	O-ring	2024921003137
33	3	4	Cylinder	2024927080164
34	3	4	Udluftningsskrue	2024961087001
35	3	4	3/16" ventilkugle	2024931020006
36	1		Pejlestang (sæt á 33 stk. PL113)	2024927077150
36		1	Pejlestang (sæt á 4 stk. PL184)	2024927076172
37	6	8	Låsering	2024963003014
38	3	4	Stempelbolt	2024927080161
39	3	4	Stempel	2024927076173
40	12	16	Stempelring	2024927080165
41	3	4	Brystnippel	2024927080163
42	3	4	Membran	2024927080159
43	3	4	Ydre membranplade	2024927080158



Reserve dele PL 113 & PL 184 trykregulator



Pos.	Antal PL113	Antal PL184	Varebetegnelse	Varenummer
0	1	1	Trykregulator komplet	2024927076010
1	1	1	Hus	2024927076200
2	2	2	Møtrik	2024962007001
3	1	1	Sæde	2024927076201
4	1	1	Fjeder	2024927076202
5	1	1	Fjederplade	2024927076203
6	1	1	O-ring	2024921003048
7	1	1	Støder	2024927076204
8	1	1	Pakning	2024927076205
9	1	1	Omløber	2024927076206
10	1	1	Vinkelløbende studs	2024927076207
11	1	1	Gummipakning	2024927076208
12	1	1	Krop	2024927076209
13	1	1	Sæde	2024927076210
14	1	1	Bolt 6 x 15	2024961073002
15	1	1	Kegle	2024927076211
16	1	1	O-ring	2024921003006
17	1	1	Spændehåndtag	2024927076212
18	1	1	Spændebøjle	2024927076213
19	1	1	Vægt	2024927076214
20	1	1	Trappe	2024927076215
21	1	1	Låsemøtrik	2024962007000
22	1	1	Bolt 6 x 20	2024961006002

