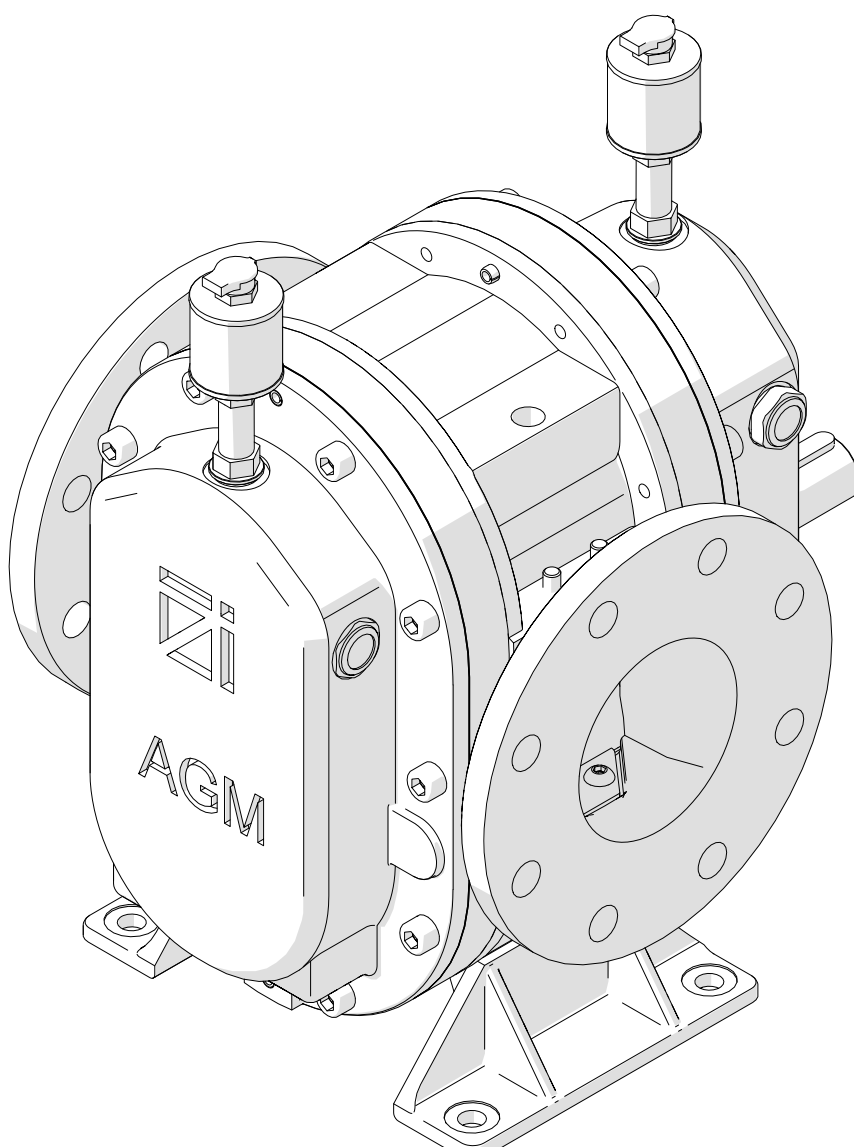
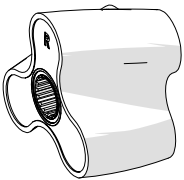
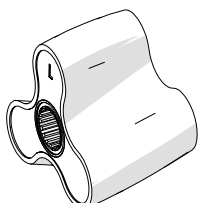


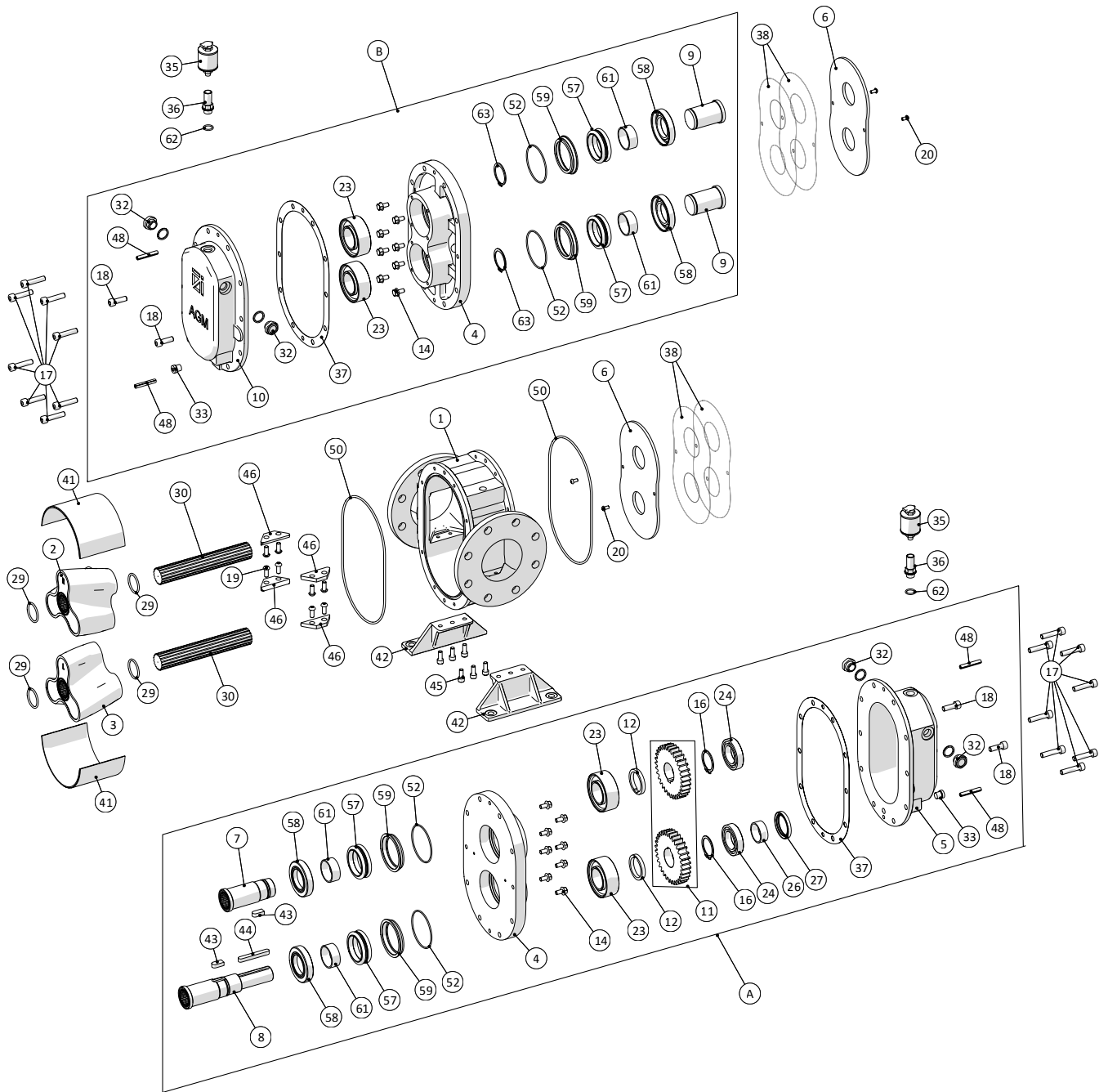
AGM Extreme Duty

Reservedelsliste for
AGM GLRD ED
Årgang 2015 -



Pos. nr.	Beskrivelse	AGM 190/1 - Standard	AGM 190/1 - Hårdforkromet	AGM 190/1 - Rustfri	AGM 380/2 - Standard	AGM 380/2 - Hårdforkromet	AGM 380/2 - Rustfri	Vare nr.
1	Pumpehus 95/1							23270005
	Pumpehus 190/2	1	1	1				23270006
	Pumpehus 380/4				1	1	1	23270007
2	Kolbe højre 	1	1	1	2	2	2	23270411
3	3 – Bladet rotor							
	Kolbe venstre 	1	1	1	2	2	2	23270410
4	Lejedæksel	2	2	2	2	2	2	23272020
5	Endedæksel trækende	1	1	1	1	1	1	23272025
6	Slidplade (standard)	2			2			23270027
	Slidplade (hårdforchromet)		2			2		23270032
	Slidplade (rustfri)			2			2	23270031
7	Kort aksel	1	1	1	1	1	1	23270425
8	Lang aksel	1	1	1	1	1	1	23270426
9	Aksel bagende	2	2	2	2	2	2	23270427
10	Endedæksel bagende	1	1	1	1	1	1	23272010
11	Synkron tandhjul Z32 (sæt á 2 stk.)	2	2	2	2	2	2	23272055
12	Afstandsring	2	2	2	2	2	2	23272422
14	Tensilock skrue M8x16	16	16	16	16	16	16	23270070
16	Seegering A42 f/ aksel	2	2	2	2	2	2	23270080
17	Unbracoskrue MC10x45	16	16	16	16	16	16	23270085
18	Unbracoskrue MC10x30	4	4	4	4	4	4	23270090
19	Button Head M8x20 (for spændejern)	8	8		12	12		23270095
	Buton Head M8x20 rustfri (for spændejern)			8			12	23270095-1





AGM Extreme Duty

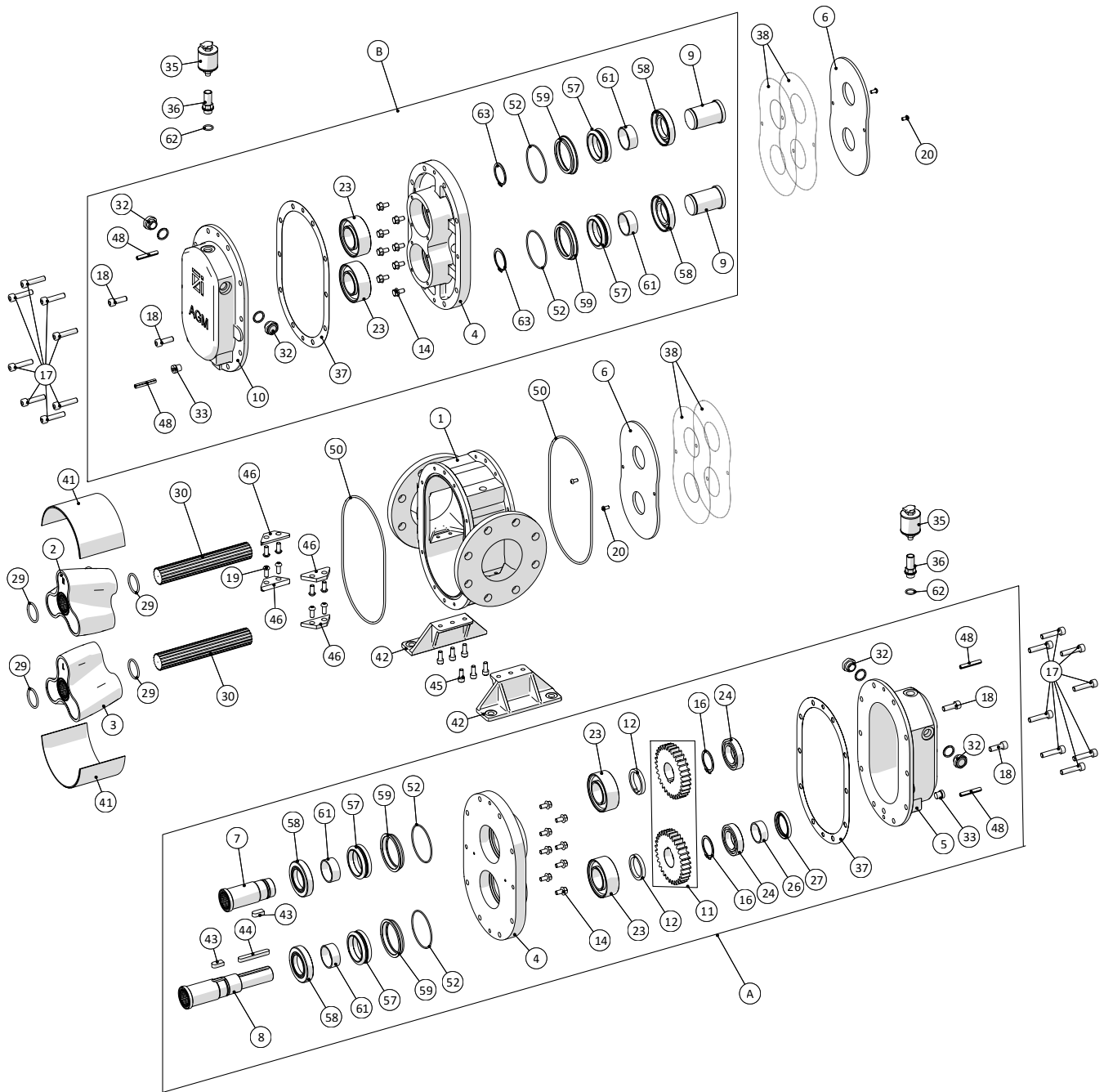
Årgang 2015 -

Dato: 23/9-2016

5

Pos. nr.	Beskrivelse	AGM 190/1 - Standard	AGM 190/1 - Hårdforkromet	AGM 190/1 - Rustfri	AGM 380/2 - Standard	AGM 380/2 - Hårdforkromet	AGM 380/2 - Rustfri	Vare nr.
20	Button Head M6x12 (for slidplade)	4	4		4	4		23270100
	Button Head M6x12 rustfri (for slidplade)			4			4	23270101
23	Vinkel kont. leje 32098TVH	4	4	4	4	4	4	23270115
24	Sporkugleleje 6008	2	2	2	2	2	2	23270120
26	Inderring JR40-45-17 FAG	1	1	1	1	1	1	23270127
27	Olietætningsring (1999 -) BABSL45X62X7	1	1	1	1	1	1	23272430
29	O-ring 37, 68x3,53 (R4150)	4	4	4	6	6	6	23270140
30	Splineaksel f/ 95 m2-z17 (indsatshærdet)							
	Splineaksel f/ 190 m2-z17 (indsatshærdet)	2	2	2				23270403
	Splineaksel f/ 380 m2-z17 (indsatshærdet)				2	2	2	
32	Oliestandglas 1/2" RG	4	4	4	4	4	4	23270155
33	Slutprop 1/4" RG	2	2	2	2	2	2	23270170
35	Oliestandsregulator 1/4" RG	2	2	2	2	2	2	23272001
36	Nippel for oliestandsregulator (messing)	2	2	2	2	2	2	23270182
37	Pakning t/ endedæksel	2	2	2	2	2	2	23270180
38	Pakning f/ slidplader	4	4	4	4	4	4	23270185
41	Slidforing 95 (standard)							23270285
	Slidforing 190 (standard)	2						23270286
	Slidforing 380 (standard)				2			23270287
	Slidforing 95 (hårdforkromet)							23270280
	Slidforing 190 (hårdforkromet)		2					23270281
	Slidforing 380 (hårdforkromet)					2		23270282
	Slidforing 95 (rustfri)							23270250
	Slidforing 190 (rustfri)			2				23270251
	Slidforing 380 (rustfri)						2	23270252
42	Pumpefod 95/1							23270205
	Pumpefod 190/2	2	2	2				23270206
	Pumpefod 380/4				2	2	2	23270207
43	Pasfeder "AB" 12x8x26	2	2	2	2	2	2	23270210
44	Pasfeder A14x9x40	1	1	1	1	1	1	23270215
45	Unbracoskrue MC8x20	6	6	6	8	8	8	23270220
46	Spændejern 95/1							23270225
	Spændejern 190/2	4	4					23270226
	Spændejern 380/4				4	4		23270227
	Spændejern 95/1 rustfri							23270260
	Spændejern 190/2 rustfri			4				23270261
	Spændejerb 380/4 rustfri						4	23270262
48	Cylindrisk rørstift 8x50	4	4	4	4	4	4	23270235





AGM Extreme Duty
Årgang 2015 -

Dato: 23/9-2016

7

Pos. nr.	Beskrivelse	AGM 190/1 - Standard	AGM 190/1 - Hårdforkromet	AGM 190/1 - Rustfri	AGM 380/2 - Standard	AGM 380/2 - Hårdforkromet	AGM 380/2 - Rustfri	Vare nr.
50	O-ring ø240x4 f/ pumpehus	2	2	2	2	2	2	23270008
52	O-ring ø80x2,5 NBR	4	4	4	4	4	4	23272411
57	Glideringstætning 55,5x70x22	4	4	4	4	4	4	23272400
58	Roterende tætningsholder	4	4	4	4	4	4	23272408
59	Stationær tætningsholder	4	4	4	4	4	4	23272409
61	Afstandsøsning ø45/50x20	4	4	4	4	4	4	23272415
62	O-ring 17x2,5	4	4	4	4	4	4	23270183
63	Låsering 45x1,75	2	2	2	2	2	2	25122570
A	AGM Front GLRD ED	1	1	1	1	1	1	23232500
B	AGM Bagende GLRD ED	1	1	1	1	1	1	23232600

